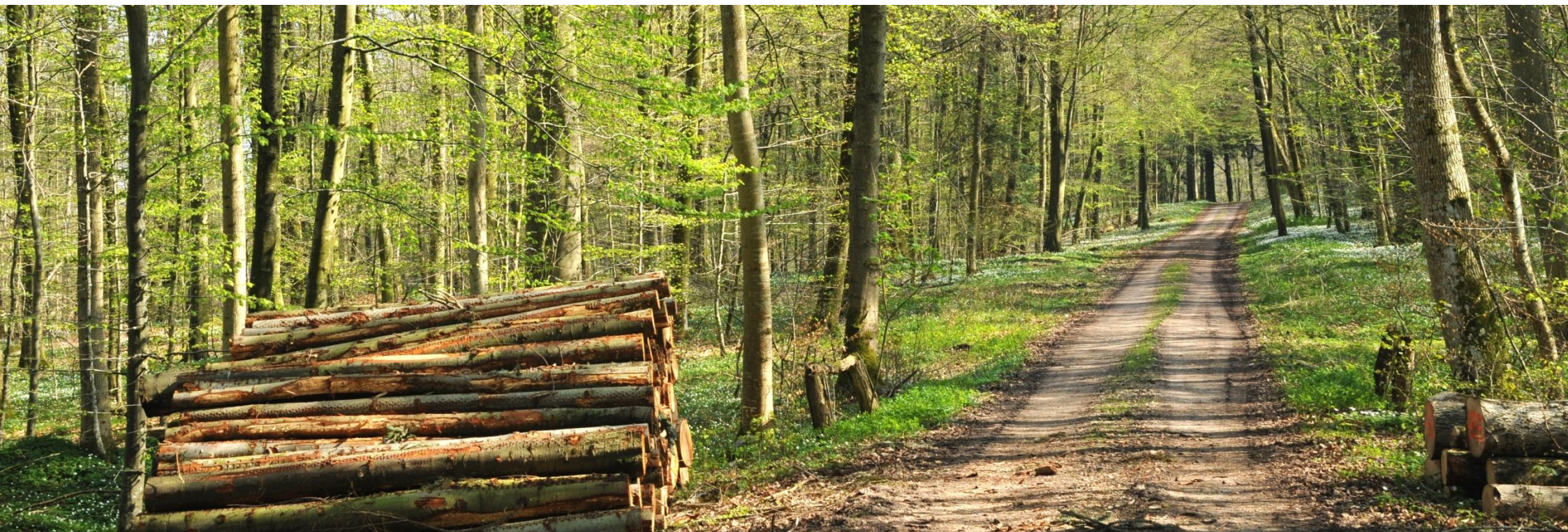


Årsstatistik for Danmark

2019

Prisstatistikken er baseret på salgsindberetninger fra private skove i Danmark.



SAMLET KØRSEL 2019

Træart	SORTIMENT	Mængde
BØG	KÆVLER	6.297
EG	KÆVLER	3.840
ASK	KÆVLER	500
ÆR	KÆVLER	216
EG	S-TRÆ	447
RGR	KORTTØMMER	24.154
PICMFL	KORTTØMMER	17.337
LÆRMFL	KORTTØMMER	4.797
RGR	UAFKTØMMER	1.347
PICMFL	UAFKTØMMER	2.225
LÆRMFL	UAFKTØMMER	235
HVIDE	EMBALLAGE	8.951
RØDE	EMBALLAGE	317
RGRSGR	CELLULOSE	3.481
BLNÅL	CELLULOSE	4.956
NÅLALLE	ENERGITRÆ	3.045
LØVALLE	ENERGITRÆ	33
Mængde i alt (kbm)		82.177

Træart	Sortiment	Kvalitet	Dimension	Antal obs.	Volumen	Middelpris	± 95% konfidensgrænser	Min. pris	Max. pris
BØG	KÆVLER	A	50-	41	871,9	1036		42	800 1350
BØG	KÆVLER	A	40-49	32	377,7	865		15	700 1000
BØG	KÆVLER	A	35-39	2	33,8	749		23	700 750
BØG	KÆVLER	A	30-34	1	19,3	650	-		650 650
BØG	KÆVLER	A	alle	76	1302,7	973		33	650 1350
BØG	KÆVLER	B	50-	55	1939	854		20	599 1000
BØG	KÆVLER	B	40-49	53	492,2	744		26	500 900
BØG	KÆVLER	B	35-39	6	63,7	689		64	425 750
BØG	KÆVLER	B	30-34	3	12,6	588		117	530 650
BØG	KÆVLER	B	25-29	1	3,6	500	-		500 500
BØG	KÆVLER	B	alle	118	2511,1	826		17	425 1000
BØG	KÆVLER	C	50-	59	1210	595		29	400 850
BØG	KÆVLER	C	40-49	56	282,9	556		24	350 775
BØG	KÆVLER	C	35-39	8	77,3	630		83	350 750

BØG	KÆVLER	C	30-34	4	48,5	607	175	500	750
BØG	KÆVLER	C	25-29	2	2,9	531	261	500	650
BØG	KÆVLER	C	alle	129	1621,6	590	19	350	850
BØG	KÆVLER	D	50-	2	158,6	730	105	700	750
BØG	KÆVLER	D	40-49	1	6,9	650	-	650	650
BØG	KÆVLER	D	alle	3	165,5	727	65	650	750
BØG	KÆVLER	USPEC	USPEC	1	231,4	794	-	794	794
BØG	KÆVLER	USPEC	50-	7	300,2	1036	118	300	1100
BØG	KÆVLER	USPEC	40-49	10	104,4	860	117	300	1100
BØG	KÆVLER	USPEC	35-39	3	28,4	601	205	300	650
BØG	KÆVLER	USPEC	30-34	3	31,4	537	199	300	600
BØG	KÆVLER	USPEC	25-29	2	0,7	388	329	300	455
BØG	KÆVLER	USPEC	alle	26	696,5	888	74	300	1100
BØG	KÆVLER	alle	alle	352	6297,4	800	19	300	1350
BØG	alle	alle	alle	352	6297,4	800	19	300	1350

Prisoversigt:

BØG	KÆVLER	-	-	A	B	C	D	USPEC	Alle
BØG	KÆVLER	50-	Volumen[Nobs]	871,90 [41]	1939,00 [55]	1210,00 [59]	158,60 [2]	300,20 [7]	4479,70 [164]
BØG	KÆVLER	50-	Middelpris	1036 ± 42	854 ± 20	595 ± 29	730 ± 105	1036 ± 118	827 ± 30
BØG	KÆVLER	50-	Min -> Max	800 -> 1350	599 -> 1000	400 -> 850	700 -> 750	300 -> 1100	300 -> 1350
BØG	KÆVLER	40-49	Volumen[Nobs]	377,70 [32]	492,20 [53]	282,90 [56]	6,90 [1]	104,40 [10]	1264,10 [152]
BØG	KÆVLER	40-49	Middelpris	865 ± 15	744 ± 26	556 ± 24	650 ±	860 ± 117	747 ± 24
BØG	KÆVLER	40-49	Min -> Max	700 -> 1000	500 -> 900	350 -> 775	650 -> 650	300 -> 1100	300 -> 1100
BØG	KÆVLER	35-39	Volumen[Nobs]	33,80 [2]	63,70 [6]	77,30 [8]	0,00 [0]	28,40 [3]	203,20 [19]
BØG	KÆVLER	35-39	Middelpris	749 ± 23	689 ± 64	630 ± 83	-	601 ± 205	664 ± 44
BØG	KÆVLER	35-39	Min -> Max	700 -> 750	425 -> 750	350 -> 750	-	300 -> 650	300 -> 750
BØG	KÆVLER	30-34	Volumen[Nobs]	19,30 [1]	12,60 [3]	48,50 [4]	0,00 [0]	31,40 [3]	111,80 [11]
BØG	KÆVLER	30-34	Middelpris	650 ±	588 ± 117	607 ± 175	-	537 ± 199	593 ± 67
BØG	KÆVLER	30-34	Min -> Max	650 -> 650	530 -> 650	500 -> 750	-	300 -> 600	300 -> 750
BØG	KÆVLER	25-29	Volumen[Nobs]	0,00 [0]	3,60 [1]	2,90 [2]	0,00 [0]	0,70 [2]	7,20 [5]
BØG	KÆVLER	25-29	Middelpris	-	500 ±	531 ± 261	-	388 ± 329	502 ± 78

BØG	KÆVLER	25-29	Min -> Max	-	500 -> 500	500 -> 650	-	300 -> 455	300 -> 650
BØG	KÆVLER	USPEC	Volumen[Nobs]	0,00 [0]	0,00 [0]	0,00 [0]	0,00 [0]	231,40 [1]	231,40 [1]
BØG	KÆVLER	USPEC	Middelpris	-	-	-	-	794 ±	794 ±
BØG	KÆVLER	USPEC	Min -> Max	-	-	-	-	794 -> 794	794 -> 794
BØG	KÆVLER	Alle	Volumen[Nobs]	1302,70 [76]	2511,10 [118]	1621,60 [129]	165,50 [3]	696,50 [26]	6297,40 [352]
BØG	KÆVLER	Alle	Middelpris	973 ± 33	826 ± 17	590 ± 19	727 ± 65	888 ± 74	800 ± 19
BØG	KÆVLER	Alle	Min -> Max	650 -> 1350	425 -> 1000	350 -> 850	650 -> 750	300 -> 1100	300 -> 1350

Træart	Sortiment	Kvalitet	Dimension	Antal obs.	Volumen	Middelpris	± 95% konfidensgrænser	Min. pris	Max. pris
EG	KÆVLER	A	USPEC	1	6	1050	-	1050	1050
EG	KÆVLER	A	60-	20	551,5	4586	203	1150	5125
EG	KÆVLER	A	50-59	20	175,8	2399	361	1050	3536
EG	KÆVLER	A	40-49	18	105,3	1612	213	800	2397
EG	KÆVLER	A	30-39	11	70	994	217	700	5385
EG	KÆVLER	A	25-29	7	18,2	643	79	600	800
EG	KÆVLER	A	alle	77	926,8	3462	343	600	5385
EG	KÆVLER	B	60-	23	453,1	2836	97	350	3320
EG	KÆVLER	B	50-59	29	421,3	1820	193	350	3089
EG	KÆVLER	B	40-49	29	435,6	1314	56	350	1559
EG	KÆVLER	B	30-39	20	154,16	861	135	1	1100
EG	KÆVLER	B	25-29	8	20,1	674	74	600	900
EG	KÆVLER	B	alle	109	1484,26	1866	148	1	3320
EG	KÆVLER	C	60-	20	397,3	1371	32	1200	1642
EG	KÆVLER	C	50-59	26	260,78	1240	43	500	1500
EG	KÆVLER	C	40-49	25	236	1076	31	500	1229
EG	KÆVLER	C	30-39	15	85,7	853	55	560	1100
EG	KÆVLER	C	25-29	6	22,7	706	66	500	800
EG	KÆVLER	C	alle	92	1002,48	1208	41	500	1642
EG	KÆVLER	D	60-	2	2,3	763	709	450	850
EG	KÆVLER	D	50-59	4	3,39	748	162	550	800
EG	KÆVLER	D	40-49	5	27	896	267	450	1101
EG	KÆVLER	D	30-39	9	54,66	510	115	330	850

EG	KÆVLER	D	25-29	5	39,4	450	0	450	450
EG	KÆVLER	D	alle	25	126,75	585	93	330	1101
EG	KÆVLER	USPEC	USPEC	1	47,3	1000 -		1000	1000
EG	KÆVLER	USPEC	60-	2	9,7	2015	2149	1500	2500
EG	KÆVLER	USPEC	50-59	3	5,4	2241	1227	1000	2500
EG	KÆVLER	USPEC	40-49	7	56,8	1334	170	1000	1500
EG	KÆVLER	USPEC	30-39	10	160,2	1035	55	950	1100
EG	KÆVLER	USPEC	25-29	4	20,2	783	89	600	800
EG	KÆVLER	USPEC	alle	27	299,6	1123	123	600	2500
EG	KÆVLER	alle	alle	330	3839,89	1979	137	1	5385
EG	S-TRÆ	alle	alle	14	446,92	702	37	600	850
EG	alle	alle	alle	344	4286,81	1846	134	1	5385

Prisoversigt:

EG	KÆVLER	-	-	A	B	C	D	USPEC	Alle
EG	KÆVLER	USPEC	Volumen[Nobs]	6,00 [1]	0,00 [0]	0,00 [0]	0,00 [0]	47,30 [1]	53,30 [2] 1006 ±
EG	KÆVLER	USPEC	Middelpris	1050 ±	-	-	-	1000 ±	68
EG	KÆVLER	USPEC	Min -> Max	1050 -> 1050	-	-	-	1000 -> 1000	1000 -> 1050
EG	KÆVLER	60-	Volumen[Nobs]	551,50 [20]	453,10 [23]	397,30 [20]	2,30 [2]	9,70 [2]	1413,90 [67]
EG	KÆVLER	60-	Middelpris	4586 ± 203	2836 ± 97	1371 ± 32	763 ± 709	2015 ± 2149	3098 ± 332
EG	KÆVLER	60-	Min -> Max	1150 -> 5125	350 -> 3320	1200 -> 1642	450 -> 850	1500 -> 2500	350 -> 5125
EG	KÆVLER	50-59	Volumen[Nobs]	175,80 [20]	421,30 [29]	260,78 [26]	3,39 [4]	5,40 [3]	866,67 [82]
EG	KÆVLER	50-59	Middelpris	2399 ± 361	1820 ± 193	1240 ± 43	748 ± 162	2241 ± 1227	1761 ± 142
EG	KÆVLER	50-59	Min -> Max	1050 -> 3536	350 -> 3089	500 -> 1500	550 -> 800	1000 -> 2500	350 -> 3536
EG	KÆVLER	40-49	Volumen[Nobs]	105,30 [18]	435,60 [29]	236,00 [25]	27,00 [5]	56,80 [7]	860,70 [84] 1273 ±
EG	KÆVLER	40-49	Middelpris	1612 ± 213	1314 ± 56	1076 ± 31	896 ± 267	1334 ± 170	57
EG	KÆVLER	40-49	Min -> Max	800 -> 2397	350 -> 1559	500 -> 1229	450 -> 1101	1000 -> 1500	350 -> 2397
EG	KÆVLER	30-39	Volumen[Nobs]	70,00 [11]	154,16 [20]	85,70 [15]	54,66 [9]	160,20 [10]	524,72 [65]
EG	KÆVLER	30-39	Middelpris	994 ± 217	861 ± 135	853 ± 55	510 ± 115	1035 ± 55	894 ± 64 1 ->
EG	KÆVLER	30-39	Min -> Max	700 -> 5385	1 -> 1100	560 -> 1100	330 -> 850	950 -> 1100	5385

EG	KÆVLER	25-29	Volumen[Nobs]	18,20 [7]	20,10 [8]	22,70 [6]	39,40 [5]	20,20 [4]	120,60 [30]
EG	KÆVLER	25-29	Middelpris	643 ± 79	674 ± 74	706 ± 66	450 ± 0	783 ± 89	620 ± 53
EG	KÆVLER	25-29	Min -> Max	600 -> 800	600 -> 900	500 -> 800	450 -> 450	600 -> 800	450 -> 900
EG	KÆVLER	Alle	Volumen[Nobs]	926,80 [77]	1484,26 [109]	1002,48 [92]	126,75 [25]	299,60 [27]	3839,89 [330]
EG	KÆVLER	Alle	Middelpris	3462 ± 343	1866 ± 148	1208 ± 41	585 ± 93	1123 ± 123	1979 ± 137
EG	KÆVLER	Alle	Min -> Max	600 -> 5385	1 -> 3320	500 -> 1642	330 -> 1101	600 -> 2500	5385

EG	S-TRÆ	-	-	Alle
EG	S-TRÆ	Alle	Volumen[Nobs]	446,92 [14]
EG	S-TRÆ	Alle	Middelpris	702 ± 37
EG	S-TRÆ	Alle	Min -> Max	600 -> 850

Træart	Sortiment	Kvalitet	Dimension	Antal obs.	Volumen	Middelpris	± 95% konfidensgrænser	Min. pris	Max. pris
ASK	KÆVLER	A	50-	2	5,8	1050	0	1050	1050
ASK	KÆVLER	A	40-49	2	3,3	1018	103	1000	1050
ASK	KÆVLER	A	35-39	1	0,4	700	-	700	700
ASK	KÆVLER	A	30-34	2	1,1	723	862	600	1050
ASK	KÆVLER	A	25-29	1	0,4	450	-	450	450
ASK	KÆVLER	A	20-24	1	0,1	450	-	450	450
ASK	KÆVLER	A	alle	9	11,1	968	136	450	1050
ASK	KÆVLER	B	50-	3	3,5	1133	184	1050	1250
ASK	KÆVLER	B	40-49	8	21,9	1172	241	1000	1833
ASK	KÆVLER	B	35-39	3	19,2	724	10	700	725
ASK	KÆVLER	B	30-34	3	9,3	637	171	600	1050
ASK	KÆVLER	B	25-29	1	0,4	500	-	500	500
ASK	KÆVLER	B	20-24	1	0,1	450	-	450	450
ASK	KÆVLER	B	alle	19	54,4	914	148	450	1833
ASK	KÆVLER	BK	50-	7	19,8	1021	39	1000	1100
ASK	KÆVLER	BK	40-49	7	29,5	919	22	900	950
ASK	KÆVLER	BK	35-39	1	1,4	1050	-	1050	1050

ASK	KÆVLER	BK	alle	15	50,7	963	34	900	1100
ASK	KÆVLER	C	50-	4	91,2	291	129	275	1050
ASK	KÆVLER	C	40-49	6	28	858	143	500	1050
ASK	KÆVLER	C	35-39	6	25,2	727	86	475	1050
ASK	KÆVLER	C	30-34	5	30,4	634	105	450	1050
ASK	KÆVLER	C	25-29	3	7,2	497	26	450	500
ASK	KÆVLER	C	20-24	1	0,1	450	-	450	450
ASK	KÆVLER	C	alle	25	182,1	504	102	275	1050
ASK	KÆVLER	USPEC	50-	5	49,7	1397	427	800	1600
ASK	KÆVLER	USPEC	40-49	8	104,2	1250	211	800	1400
ASK	KÆVLER	USPEC	35-39	6	32,6	931	210	450	1100
ASK	KÆVLER	USPEC	30-34	6	14,4	731	128	300	1100
ASK	KÆVLER	USPEC	20-24	1	0,3	400	-	400	400
ASK	KÆVLER	USPEC	alle	26	201,2	1196	133	300	1600
ASK	KÆVLER	alle	alle	94	499,5	884	84	275	1833
ASK	alle	alle	alle	94	499,5	884	84	275	1833

Prisoversigt:

ASK	KÆVLER	-	-	A	B	BK	C	USPEC	Alle
ASK	KÆVLER	50-	Volumen[Nobs]	5,80 [2]	3,50 [3]	19,80 [7]	91,20 [4]	49,70 [5]	170,00 [21]
									743 ±
ASK	KÆVLER	50-	Middelpris	1050 ± 0	1133 ± 184	1021 ± 39	291 ± 129	1397 ± 427	248
ASK	KÆVLER	50-	Min -> Max	1050 -> 1050	1050 -> 1250	1000 -> 1100	275 -> 1050	800 -> 1600	275 -> 1600
ASK	KÆVLER	40-49	Volumen[Nobs]	3,30 [2]	21,90 [8]	29,50 [7]	28,00 [6]	104,20 [8]	186,90 [31]
									1126 ±
ASK	KÆVLER	40-49	Middelpris	1018 ± 103	1172 ± 241	919 ± 22	858 ± 143	1250 ± 211	99
ASK	KÆVLER	40-49	Min -> Max	1000 -> 1050	1000 -> 1833	900 -> 950	500 -> 1050	800 -> 1400	500 -> 1833
ASK	KÆVLER	35-39	Volumen[Nobs]	0,40 [1]	19,20 [3]	1,40 [1]	25,20 [6]	32,60 [6]	78,80
									[17]
ASK	KÆVLER	35-39	Middelpris	700 ±	724 ± 10	1050 ±	727 ± 86	931 ± 210	816 ± 89
ASK	KÆVLER	35-39	Min -> Max	700 -> 700	700 -> 725	1050 -> 1050	475 -> 1050	450 -> 1100	450 -> 1100
ASK	KÆVLER	30-34	Volumen[Nobs]	1,10 [2]	9,30 [3]	0,00 [0]	30,40 [5]	14,40 [6]	55,20
									[16]
ASK	KÆVLER	30-34	Middelpris	723 ± 862	637 ± 171	-	634 ± 105	731 ± 128	662 ± 57

ASK	KÆVLER	30-34	Min -> Max	600 -> 1050	600 -> 1050	-	450 -> 1050	300 -> 1100	300 -> 1100
ASK	KÆVLER	25-29	Volumen[Nobs]	0,40 [1]	0,40 [1]	0,00 [0]	7,20 [3]	0,00 [0]	8,00 [5]
ASK	KÆVLER	25-29	Middelpris	450 ±	500 ±	-	497 ± 26	-	495 ± 19
ASK	KÆVLER	25-29	Min -> Max	450 -> 450	500 -> 500	-	450 -> 500	-	450 -> 500
ASK	KÆVLER	20-24	Volumen[Nobs]	0,10 [1]	0,10 [1]	0,00 [0]	0,10 [1]	0,30 [1]	0,60 [4]
ASK	KÆVLER	20-24	Middelpris	450 ±	450 ±	-	450 ±	400 ±	425 ± 40
ASK	KÆVLER	20-24	Min -> Max	450 -> 450	450 -> 450	-	450 -> 450	400 -> 400	400 -> 450
ASK	KÆVLER	Alle	Volumen[Nobs]	11,10 [9]	54,40 [19]	50,70 [15]	182,10 [25]	201,20 [26]	499,50 [94]
ASK	KÆVLER	Alle	Middelpris	968 ± 136	914 ± 148	963 ± 34	504 ± 102	1196 ± 133	884 ± 84
ASK	KÆVLER	Alle	Min -> Max	450 -> 1050	450 -> 1833	900 -> 1100	275 -> 1050	300 -> 1600	275 -> 1833

Træart	Sortiment	Kvalitet	Dimension	Antal obs.	Volumen	Middelpris	± 95% konfidensgrænser	Min. pris	Max. pris
ÆR	KÆVLER	A	50-	1	3	1700	-	1700	1700
ÆR	KÆVLER	A	40-49	1	13,7	1300	-	1300	1300
ÆR	KÆVLER	A	alle	2	16,7	1372	660	1300	1700
ÆR	KÆVLER	B	50-	2	22,3	1109	120	1100	1200
ÆR	KÆVLER	B	40-49	4	43,9	992	154	700	1200
ÆR	KÆVLER	B	35-39	2	9,2	800	0	800	800
ÆR	KÆVLER	B	30-34	1	1,3	700	-	700	700
ÆR	KÆVLER	B	alle	9	76,7	998	99	700	1200
ÆR	KÆVLER	USPEC	50-	2	21,3	1100	0	1100	1100
ÆR	KÆVLER	USPEC	40-49	2	63,2	1002	46	1000	1050
ÆR	KÆVLER	USPEC	35-39	3	29,3	795	41	725	800
ÆR	KÆVLER	USPEC	30-34	1	9,1	700	-	700	700
ÆR	KÆVLER	USPEC	alle	8	122,9	948	109	700	1100
ÆR	KÆVLER	alle	alle	19	216,3	998	83	700	1700
ÆR	alle	alle	alle	19	216,3	998	83	700	1700

Prisoversigt:

ÆR	KÆVLER	-	-	A	B	USPEC	Alle
----	--------	---	---	---	---	-------	------

ÆR	KÆVLER	50-	Volumen[Nobs]	3,00 [1]	22,30 [2]	21,30 [2]	46,60 [5]
ÆR	KÆVLER	50-	Middelpris	1700 ±	1109 ± 120	1100 ± 0	1143 ± 190
ÆR	KÆVLER	50-	Min -> Max	1700 -> 1700	1100 -> 1200	1100 -> 1100	1100 -> 1700
ÆR	KÆVLER	40-49	Volumen[Nobs]	13,70 [1]	43,90 [4]	63,20 [2]	120,80 [7]
ÆR	KÆVLER	40-49	Middelpris	1300 ±	992 ± 154	1002 ± 46	1032 ± 108
ÆR	KÆVLER	40-49	Min -> Max	1300 -> 1300	700 -> 1200	1000 -> 1050	700 -> 1300
ÆR	KÆVLER	35-39	Volumen[Nobs]	0,00 [0]	9,20 [2]	29,30 [3]	38,50 [5]
ÆR	KÆVLER	35-39	Middelpris	-	800 ± 0	795 ± 41	796 ± 20
ÆR	KÆVLER	35-39	Min -> Max	-	800 -> 800	725 -> 800	725 -> 800
ÆR	KÆVLER	30-34	Volumen[Nobs]	0,00 [0]	1,30 [1]	9,10 [1]	10,40 [2]
ÆR	KÆVLER	30-34	Middelpris	-	700 ±	700 ±	700 ± 0
ÆR	KÆVLER	30-34	Min -> Max	-	700 -> 700	700 -> 700	700 -> 700
ÆR	KÆVLER	Alle	Volumen[Nobs]	16,70 [2]	76,70 [9]	122,90 [8]	216,30 [19]
ÆR	KÆVLER	Alle	Middelpris	1372 ± 660	998 ± 99	948 ± 109	998 ± 83
ÆR	KÆVLER	Alle	Min -> Max	1300 -> 1700	700 -> 1200	700 -> 1100	700 -> 1700

Træart	Sortiment	Kvalitet	Dimension	Antal obs.	Volumen	Middelpris	± 95% konfidensgrænser	Min. pris	Max. pris	
RGR	KORTTØMMER	-2,7	alle	12	847,8	305		14	270	350
RGR	KORTTØMMER	2,7-3,9	alle	15	2254,9	449		20	375	535
RGR	KORTTØMMER	3,9-4,8	alle	50	3425,81	404		11	335	520
RGR	KORTTØMMER	4,8-	alle	62	14000,96	447		8	376	662
RGR	KORTTØMMER	USPEC	alle	21	3624,94	408		23	240	515
RGR	KORTTØMMER	alle	alle	160	24154,41	430		7	240	662
RGR	UAFKTØMMER	A	31-	1	2,6	435	-		435	435
RGR	UAFKTØMMER	A	26-30	1	0,6	460	-		460	460
RGR	UAFKTØMMER	A	alle	2	3,2	440		42	435	460
RGR	UAFKTØMMER	B	31-	2	27,8	495		88	415	500
RGR	UAFKTØMMER	B	26-30	1	0,4	430	-		430	430
RGR	UAFKTØMMER	B	alle	3	28,2	494		49	415	500
RGR	UAFKTØMMER	USPEC	USPEC	2	550,4	447		187	305	460

RGR	UAFKTØMMER	USPEC	31-	7	209	420	18	399	470
RGR	UAFKTØMMER	USPEC	26-30	4	314,7	436	24	395	448
RGR	UAFKTØMMER	USPEC	21-25	4	212,9	414	16	370	420
RGR	UAFKTØMMER	USPEC	16-20	3	28,6	383	15	353	385
RGR	UAFKTØMMER	USPEC	alle	20	1315,6	433	16	305	470
RGR	UAFKTØMMER	alle	alle	25	1347	434	15	305	500
RGR	alle	alle	alle	185	25501,41	430	7	240	662

Prisoversigt:

RGR	KORTTØMMER	-	-	-2,7	2,7-3,9	3,9-4,8	4,8-	USPEC	Alle
RGR	KORTTØMMER	Alle	Volumen[Nobs]	847,80 [12]	2254,90 [15]	3425,81 [50]	14000,96 [62]	3624,94 [21]	24154,41 [160]
RGR	KORTTØMMER	Alle	Middelpris	305 ± 14	449 ± 20	404 ± 11	447 ± 8	408 ± 23	430 ± 7
RGR	KORTTØMMER	Alle	Min -> Max	270 -> 350	375 -> 535	335 -> 520	376 -> 662	240 -> 515	240 -> 662

RGR	UAFKTØMMER	-	-	A	B	USPEC	Alle
RGR	UAFKTØMMER	31-	Volumen[Nobs]	2,60 [1]	27,80 [2]	209,00 [7]	239,40 [10]
RGR	UAFKTØMMER	31-	Middelpris	435 ±	495 ± 88	420 ± 18	429 ± 22
RGR	UAFKTØMMER	31-	Min -> Max	435 -> 435	415 -> 500	399 -> 470	399 -> 500
RGR	UAFKTØMMER	26-30	Volumen[Nobs]	0,60 [1]	0,40 [1]	314,70 [4]	315,70 [6]
RGR	UAFKTØMMER	26-30	Middelpris	460 ±	430 ±	436 ± 24	436 ± 16
RGR	UAFKTØMMER	26-30	Min -> Max	460 -> 460	430 -> 430	395 -> 448	395 -> 460
RGR	UAFKTØMMER	USPEC	Volumen[Nobs]	0,00 [0]	0,00 [0]	550,40 [2]	550,40 [2]
RGR	UAFKTØMMER	USPEC	Middelpris	-	-	447 ± 187	447 ± 187
RGR	UAFKTØMMER	USPEC	Min -> Max	-	-	305 -> 460	305 -> 460
RGR	UAFKTØMMER	21-25	Volumen[Nobs]	0,00 [0]	0,00 [0]	212,90 [4]	212,90 [4]
RGR	UAFKTØMMER	21-25	Middelpris	-	-	414 ± 16	414 ± 16
RGR	UAFKTØMMER	21-25	Min -> Max	-	-	370 -> 420	370 -> 420
RGR	UAFKTØMMER	16-20	Volumen[Nobs]	0,00 [0]	0,00 [0]	28,60 [3]	28,60 [3]
RGR	UAFKTØMMER	16-20	Middelpris	-	-	383 ± 15	383 ± 15
RGR	UAFKTØMMER	16-20	Min -> Max	-	-	353 -> 385	353 -> 385

RGR	UAFKTØMMER	Alle	Volumen[Nobs]	3,20 [2]	28,20 [3]	1315,60 [20]	1347,00 [25]
RGR	UAFKTØMMER	Alle	Middelpris	440 ± 42	494 ± 49	433 ± 16	434 ± 15
RGR	UAFKTØMMER	Alle	Min -> Max	435 -> 460	415 -> 500	305 -> 470	305 -> 500

Træart	Sortiment	Kvalitet	Dimension	Antal obs.	Volumen	Middelpris	± 95% konfidensgrænser	Min. pris	Max. pris
PICMFL	KORTTØMMER	-2,7	alle	29	1030,2	318	7	270	343
PICMFL	KORTTØMMER	2,7-3,9	alle	20	562,4	442	38	360	800
PICMFL	KORTTØMMER	3,9-4,8	alle	68	3271,15	399	9	300	600
PICMFL	KORTTØMMER	4,8-	alle	57	4311,96	439	10	335	901
PICMFL	KORTTØMMER	USPEC	alle	40	8161,02	409	13	286	550
PICMFL	KORTTØMMER	alle	alle	214	17336,73	410	7	270	901
PICMFL	UAFKTØMMER	A	31-	6	603,34	738	142	410	1000
PICMFL	UAFKTØMMER	A	26-30	2	323	687	110	430	689
PICMFL	UAFKTØMMER	A	21-25	1	0,6	400	-	400	400
PICMFL	UAFKTØMMER	A	alle	9	926,94	720	87	400	1000
PICMFL	UAFKTØMMER	B	31-	7	754,1	547	129	385	794
PICMFL	UAFKTØMMER	B	26-30	6	45,5	589	51	405	636
PICMFL	UAFKTØMMER	B	21-25	3	8	439	36	370	450
PICMFL	UAFKTØMMER	B	16-20	1	1,1	400	-	400	400
PICMFL	UAFKTØMMER	B	alle	17	808,7	548	69	370	794
PICMFL	UAFKTØMMER	USPEC	USPEC	2	120,3	291	9	289	294
PICMFL	UAFKTØMMER	USPEC	31-	10	296,4	465	27	368	500
PICMFL	UAFKTØMMER	USPEC	26-30	4	31	413	103	345	500
PICMFL	UAFKTØMMER	USPEC	21-25	4	34,2	379	87	335	500
PICMFL	UAFKTØMMER	USPEC	16-20	4	7,1	388	88	325	500
PICMFL	UAFKTØMMER	USPEC	alle	24	489	412	35	289	500
PICMFL	UAFKTØMMER	alle	alle	50	2224,64	590	47	289	1000
PICMFL	alle	alle	alle	264	19561,37	431	11	270	1000

Prisoversigt:

PICMFL	KORTTØMMER	-	-	-2,7	2,7-3,9	3,9-4,8	4,8-	USPEC	Alle
PICMFL	KORTTØMMER	Alle	Volumen[Nobs]	1030,20 [29]	562,40 [20]	3271,15 [68]	4311,96 [57]	8161,02 [40]	17336,73 [214]

PICMFL	KORTTØMMER	Alle	Middelpris	318 ± 7	442 ± 38	399 ± 9	439 ± 10	409 ± 13	410 ± 7
PICMFL	KORTTØMMER	Alle	Min -> Max	270 -> 343	360 -> 800	300 -> 600	335 -> 901	286 -> 550	270 -> 901

PICMFL	UAFKTØMMER	-	-	A	B	USPEC	Alle		
PICMFL	UAFKTØMMER	31-	Volumen[Nobs]	603,34 [6]	754,10 [7]	296,40 [10]	1653,84 [23]		
PICMFL	UAFKTØMMER	31-	Middelpris	738 ± 142	547 ± 129	465 ± 27	602 ± 71		
PICMFL	UAFKTØMMER	31-	Min -> Max	410 -> 1000	385 -> 794	368 -> 500	368 -> 1000		

PICMFL	UAFKTØMMER	26-30	Volumen[Nobs]	323,00 [2]	45,50 [6]	31,00 [4]	399,50 [12]		
PICMFL	UAFKTØMMER	26-30	Middelpris	687 ± 110	589 ± 51	413 ± 103	654 ± 55		
PICMFL	UAFKTØMMER	26-30	Min -> Max	430 -> 689	405 -> 636	345 -> 500	345 -> 689		

PICMFL	UAFKTØMMER	21-25	Volumen[Nobs]	0,60 [1]	8,00 [3]	34,20 [4]	42,80 [8]		
PICMFL	UAFKTØMMER	21-25	Middelpris	400 ±	439 ± 36	379 ± 87	390 ± 47		
PICMFL	UAFKTØMMER	21-25	Min -> Max	400 -> 400	370 -> 450	335 -> 500	335 -> 500		

PICMFL	UAFKTØMMER	16-20	Volumen[Nobs]	0,00 [0]	1,10 [1]	7,10 [4]	8,20 [5]		
PICMFL	UAFKTØMMER	16-20	Middelpris	-	400 ±	388 ± 88	390 ± 66		
PICMFL	UAFKTØMMER	16-20	Min -> Max	-	400 -> 400	325 -> 500	325 -> 500		

PICMFL	UAFKTØMMER	USPEC	Volumen[Nobs]	0,00 [0]	0,00 [0]	120,30 [2]	120,30 [2]		
PICMFL	UAFKTØMMER	USPEC	Middelpris	-	-	291 ± 9	291 ± 9		
PICMFL	UAFKTØMMER	USPEC	Min -> Max	-	-	289 -> 294	289 -> 294		

PICMFL	UAFKTØMMER	Alle	Volumen[Nobs]	926,94 [9]	808,70 [17]	489,00 [24]	2224,64 [50]		
PICMFL	UAFKTØMMER	Alle	Middelpris	720 ± 87	548 ± 69	412 ± 35	590 ± 47		
PICMFL	UAFKTØMMER	Alle	Min -> Max	400 -> 1000	370 -> 794	289 -> 500	289 -> 1000		

Træart	Sortiment	Kvalitet	Dimension	Antal obs.	Volumen	Middelpris	± 95% konfidensgrænser	Min. pris	Max. pris
LÆRMFL	KORTTØMMER	-2,7	alle	3	109,7	315	67	298	375
LÆRMFL	KORTTØMMER	2,7-3,9	alle	13	565,4	619	117	390	800
LÆRMFL	KORTTØMMER	3,9-4,8	alle	6	551,4	442	54	400	650

LÆRMFL	KORTTØMMER	4,8-	alle	9	693,8	404	78	360	1200
LÆRMFL	KORTTØMMER	USPEC	alle	7	2876,35	491	68	407	613
LÆRMFL	KORTTØMMER	alle	alle	38	4796,65	484	38	298	1200
LÆRMFL	UAFKTØMMER	B	31-	1	88,6	725 -		725	725
LÆRMFL	UAFKTØMMER	B	alle	1	88,6	725 -		725	725
LÆRMFL	UAFKTØMMER	USPEC	USPEC	1	35,5	460 -		460	460
LÆRMFL	UAFKTØMMER	USPEC	31-	4	107,7	763	269	500	1000
LÆRMFL	UAFKTØMMER	USPEC	26-30	1	3,2	1000 -		1000	1000
LÆRMFL	UAFKTØMMER	USPEC	alle	6	146,4	694	218	460	1000
LÆRMFL	UAFKTØMMER	alle	alle	7	235	706	152	460	1000
LÆRMFL	alle	alle	alle	45	5031,65	494	38	298	1200

Prisoversigt:

LÆRMFL	KORTTØMMER	-	-	-2,7	2,7-3,9	3,9-4,8	4,8-	USPEC	Alle
LÆRMFL	KORTTØMMER	Alle	Volumen[Nobs]	109,70 [3]	565,40 [13]	551,40 [6]	693,80 [9]	2876,35 [7]	4796,65 [38]
LÆRMFL	KORTTØMMER	Alle	Middelpris	315 ± 67	619 ± 117	442 ± 54	404 ± 78	491 ± 68	484 ± 38
LÆRMFL	KORTTØMMER	Alle	Min -> Max	298 -> 375	390 -> 800	400 -> 650	360 -> 1200	407 -> 613	298 -> 1200

LÆRMFL	UAFKTØMMER	-	-	B	USPEC	Alle
LÆRMFL	UAFKTØMMER	31-	Volumen[Nobs]	88,60 [1]	107,70 [4]	196,30 [5]
LÆRMFL	UAFKTØMMER	31-	Middelpris	725 ±	763 ± 269	746 ± 162
LÆRMFL	UAFKTØMMER	31-	Min -> Max	725 -> 725	500 -> 1000	500 -> 1000
LÆRMFL	UAFKTØMMER	USPEC	Volumen[Nobs]	0,00 [0]	35,50 [1]	35,50 [1]
LÆRMFL	UAFKTØMMER	USPEC	Middelpris	-	460 ±	460 ±
LÆRMFL	UAFKTØMMER	USPEC	Min -> Max	-	460 -> 460	460 -> 460
LÆRMFL	UAFKTØMMER	26-30	Volumen[Nobs]	0,00 [0]	3,20 [1]	3,20 [1]
LÆRMFL	UAFKTØMMER	26-30	Middelpris	-	1000 ±	1000 ±
LÆRMFL	UAFKTØMMER	26-30	Min -> Max	-	1000 -> 1000	1000 -> 1000
LÆRMFL	UAFKTØMMER	Alle	Volumen[Nobs]	88,60 [1]	146,40 [6]	235,00 [7]
LÆRMFL	UAFKTØMMER	Alle	Middelpris	725 ±	694 ± 218	706 ± 152
LÆRMFL	UAFKTØMMER	Alle	Min -> Max	725 -> 725	460 -> 1000	460 -> 1000

Træart	Sortiment	Kvalitet	Dimension	Antal obs.	Volumen	Middelpris	± 95% konfidensgrænser	Min. pris	Max. pris
HVIDE	EMBALLAGE	1,85- 3,05	alle	74	3773,87	319		7	200 375
HVIDE	EMBALLAGE	1,85-305	alle	1	218	300	-		300 300
HVIDE	EMBALLAGE	3,05-	alle	16	1480,14	372		21	280 510
HVIDE	EMBALLAGE	USPEC	alle	60	3479,41	281		6	250 330
HVIDE	EMBALLAGE	alle	alle	151	8951,42	313		7	200 510
HVIDE	alle	alle	alle	151	8951,42	313		7	200 510

Prisoversigt:

HVIDE	EMBALLAGE	-	-	1,85-3,05	1,85-305	3,05-	USPEC	Alle
HVIDE	EMBALLAGE	Alle	Volumen[Nobs]	3773,87 [74]	218,00 [1]	1480,14 [16]	3479,41 [60]	8951,42 [151]
HVIDE	EMBALLAGE	Alle	Middelpris	319 ± 7	300 ±	372 ± 21	281 ± 6	313 ± 7
HVIDE	EMBALLAGE	Alle	Min -> Max	200 -> 375	300 -> 300	280 -> 510	250 -> 330	200 -> 510

Træart	Sortiment	Kvalitet	Dimension	Antal obs.	Volumen	Middelpris	± 95% konfidensgrænser	Min. pris	Max. pris
RØDE	EMBALLAGE	1,85- 3,05	alle	10	297,8	307		16	230 335
RØDE	EMBALLAGE	USPEC	alle	1	18,7	275	-		275 275
RØDE	EMBALLAGE	alle	alle	11	316,5	305		16	230 335
RØDE	alle	alle	alle	11	316,5	305		16	230 335

Prisoversigt:

RØDE	EMBALLAGE	-	-	1,85-3,05	USPEC	Alle
RØDE	EMBALLAGE	Alle	Volumen[Nobs]	297,80 [10]	18,70 [1]	316,50 [11]
RØDE	EMBALLAGE	Alle	Middelpris	307 ± 16	275 ±	305 ± 16
RØDE	EMBALLAGE	Alle	Min -> Max	230 -> 335	275 -> 275	230 -> 335

Træart	Sortiment	Kvalitet	Dimension	Antal obs.	Volumen	Middelpris	± 95% konfidensgrænser	Min. pris	Max. pris	
RGRSGR	CELLULOSE	alle	alle	53	3480,61	261		9	200	300
RGRSGR	alle	alle	alle	53	3480,61	261		9	200	300

Prisoversigt:

RGRSGR	CELLULOSE	-	-	Alle						
RGRSGR	CELLULOSE	Alle	Volumen[Nobs]	3480,61 [53]						
RGRSGR	CELLULOSE	Alle	Middelpris	261 ± 9						
RGRSGR	CELLULOSE	Alle	Min -> Max	200 -> 300						

Træart	Sortiment	Kvalitet	Dimension	Antal obs.	Volumen	Middelpris	± 95% konfidensgrænser	Min. pris	Max. pris	
BLNÅL	CELLULOSE	alle	alle	51	4956,14	228		10	190	300
BLNÅL	alle	alle	alle	51	4956,14	228		10	190	300

Prisoversigt:

BLNÅL	CELLULOSE	-	-	Alle						
BLNÅL	CELLULOSE	Alle	Volumen[Nobs]	4956,14 [51]						
BLNÅL	CELLULOSE	Alle	Middelpris	228 ± 10						
BLNÅL	CELLULOSE	Alle	Min -> Max	190 -> 300						

Træart	Sortiment	Kvalitet	Dimension	Antal obs.	Volumen	Middelpris	± 95% konfidensgrænser	Min. pris	Max. pris	
NÅLALLE	ENERGITRÆ	alle	alle	16	3045,4	237		7	230	330
NÅLALLE	alle	alle	alle	16	3045,4	237		7	230	330

Prisoversigt:

NÅLALLE	ENERGITRÆ	-	-	Alle						
NÅLALLE	ENERGITRÆ	Alle	Volumen[Nobs]	3045,40 [16]						

NÅLALLE	ENERGITRÆ	Alle	Middelpris	237 ± 7
NÅLALLE	ENERGITRÆ	Alle	Min -> Max	230 -> 330

Træart	Sortiment	Kvalitet	Dimension	Antal obs.	Volumen	Middelpris	± 95% konfidensgrænser	Min. pris	Max. pris
LØVALLE	ENERGITRÆ	alle	alle	1	32,8	335	-	335	335
LØVALLE	alle	alle	alle	1	32,8	335	-	335	335

Prisoversigt:

LØVALLE	ENERGITRÆ	-	-	Alle
LØVALLE	ENERGITRÆ	Alle	Volumen[Nobs]	32,80 [1]
LØVALLE	ENERGITRÆ	Alle	Middelpris	335 ±
LØVALLE	ENERGITRÆ	Alle	Min -> Max	335 -> 335
